



LE MEILLEUR DE DEUX MONDES

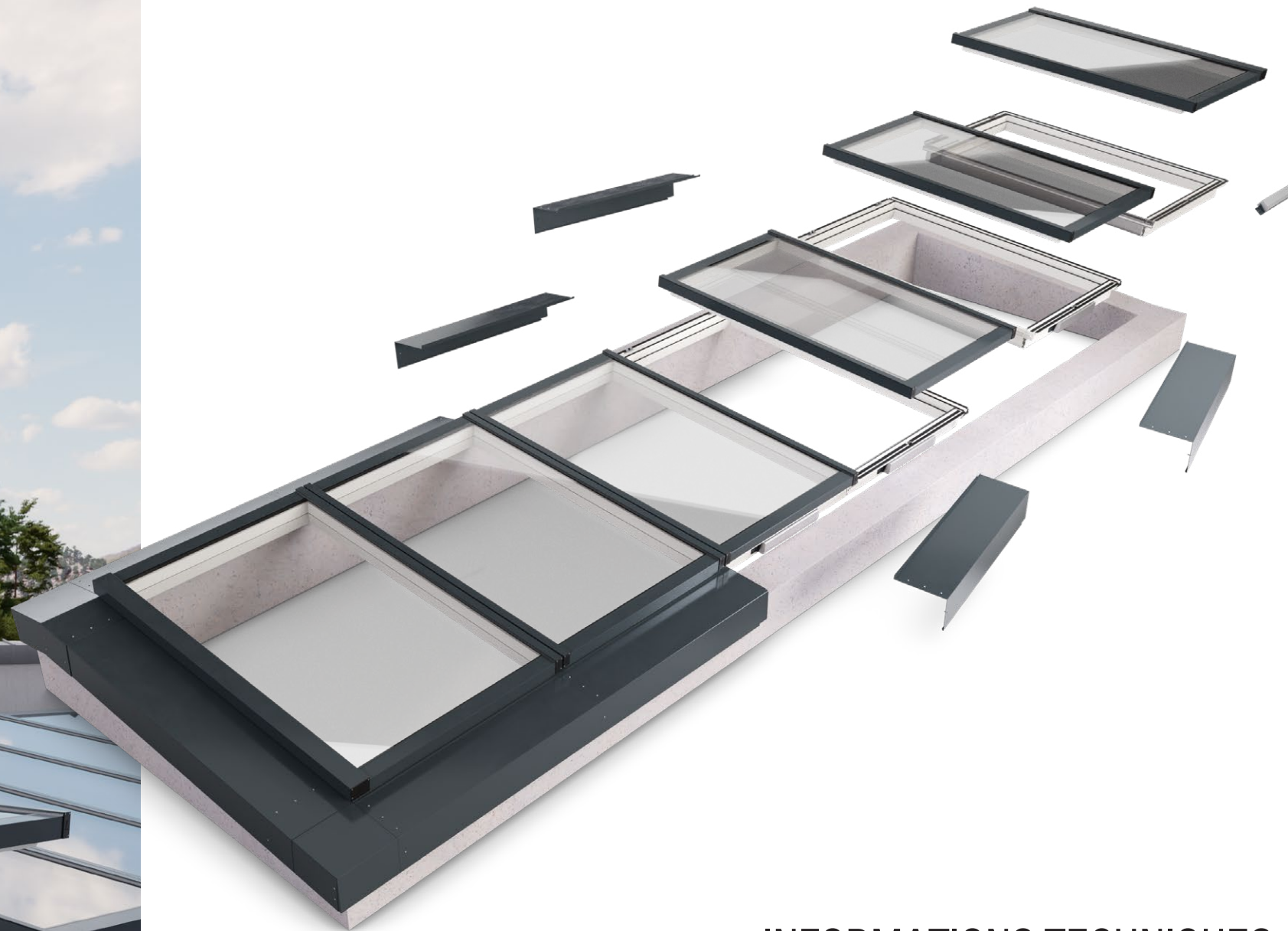
LAMILUX MODULAR GLASS SKYLIGHT MS78





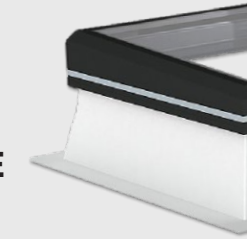


# LAMILUX MODULAR GLASS SKYLIGHT MS78 - LE MEILLEUR DE DEUX MONDES



## AVANTAGES COMBINÉS DE DEUX SYSTÈMES ÉPROUVÉS AVEC DE NOUVELLES INNOVATIONS POUR TOITS EN VERRE

### LAMILUX Glass Skylight FE



**Délai de livraison court**  
grâce à des processus allégés et automatisés

**Conforme aux meilleurs standards de qualité**  
grâce au degré de préfabrication élevé

**Intégration facile et sûre au toit**  
grâce à une technologie de raccordement spécifique au système

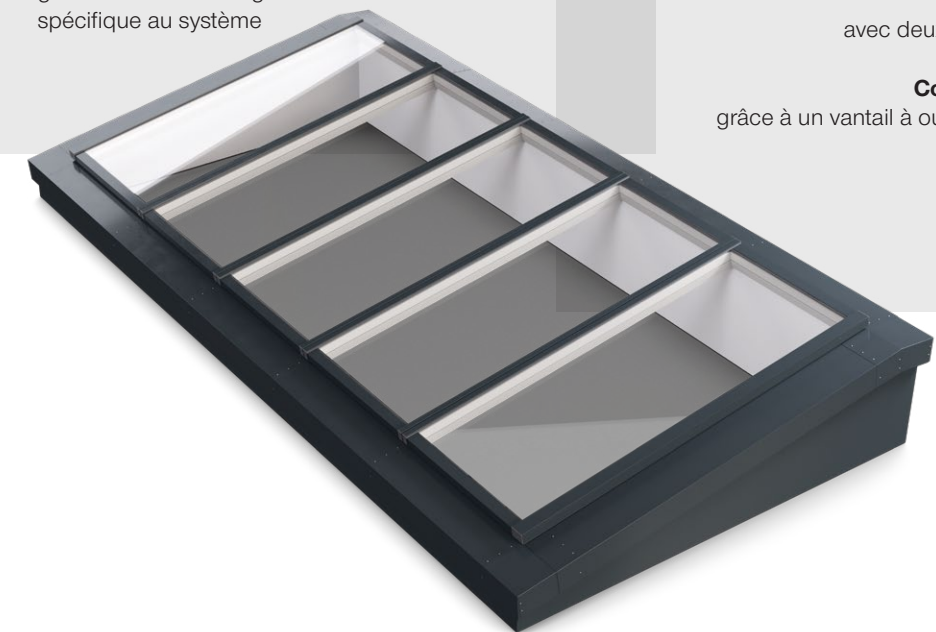
### LAMILUX Glass Roof PR60



**Grands passages de la lumière**  
grâce au vitrage à panneaux multiples

**Évacuation des eaux pluviales éprouvée pour toits en verre**  
avec deux niveaux d'écoulement

**Confort d'aération élevé**  
grâce à un vantail à ouverture variable intégré



### LAMILUX Modular Glass Skylight MS78

## INFORMATIONS TECHNIQUES

### Dimensions

Largeur du module (en m)  
0,675 0,75 0,80 0,90 1,00  
1,10 1,20 1,30

Hauteur du module (en m)  
0,70 0,90 1,10 1,30 1,50  
1,70 1,90 2,00 2,10 2,30  
2,40 2,50 2,70 3,00

Toutes les hauteurs et largeurs sont combinables.



### Vitrage

Double ou triple vitrage thermique, de contrôle solaire ou d'isolation phonique en finition claire ou mate,  $U_g = 0,6 - 1,1 \text{ W/m}^2\text{K}$

### Économie d'énergie

Le système global offre des valeurs d'isolation thermique nettement supérieures aux exigences légales, ce qui permet de réduire les coûts et de réaliser des économies d'énergie

### Ouvrants

Oouvrants avec commandes dissimulées intégrées, hauteur de levage 300 mm ou 500 mm



### Ombre

Store roulant intérieur en option

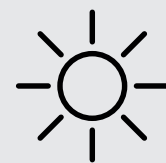
Blanc Gris clair Gris ardoise

### Montage direct

sans profilés supplémentaires sur les surfaces portantes (béton, bois, acier)

### Champ d'application

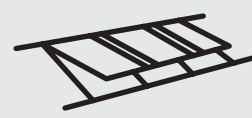
Toit monopente jusqu'à une largeur de 3,00 m, à longueur variable, inclinaison du vitrage entre 5° et 30°



**Plus de lumière** – forte proportion de verre grâce à la taille des modules (jusqu'à 1,30 m x 3,00 m)



**Encore plus de lumière** – surface lumineuse totale grâce à l'ouvrant sans cadre de serrage



**Plus d'air** – surface de ventilation maximale grâce à l'ouverture illimitée de l'ouvrant



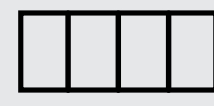
**Produit durable**  
Cycle durable des matériaux des produits grâce au recyclage d'une seule origine

### SEP



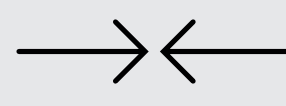
**Profilé d'écoulement des eaux sans soudure**  
Sécurité maximale dès le premier niveau d'étanchéité

### NFI



**Intégration du rabat d'origine**  
Apparence uniforme des des ouvrants et des éléments fixes

### SAM



**Raccordement modulaire avec alignement automatique**  
La rainure en V simplifie un montage précis



**Optimisation du processus de construction**  
Installation complète depuis le toit en une seule étape

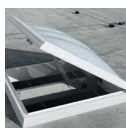


En savoir plus sur [www.lamilux.fr](http://www.lamilux.fr)





Scan this to learn more about  
LAMILUX skylights!



ROOFLIGHT F100 W



GLASS SKYLIGHT F100



GLASS SKYLIGHT FE



GLASS ARCHITECTURE



RENOVATION



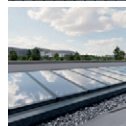
MIROTEC STEEL CONSTRUCTIONS



CONTINUOUS ROOFLIGHT B/S



FLAT ROOF HATCHES



MODULAR GLASS SKYLIGHT MS 78



SMOKE AND HEAT EXHAUST  
VENTILATION SYSTEMS



BUILDING SMOKE EXTRACTION



RODA LIGHT AND AIR TECHNOLOGY

The technical data listed in this brochure correspond to the current status at the time of printing and are subject to change. Our technical specifications are based on calculations and supplier specifications, or have been determined by independent testing authorities within the scope of applicable standards.

Thermal transmission coefficients for our plastic glazing were calculated using the finite element method with reference values in accordance with DIN EN 673 for insulated glass. Taking into account practical experience and the specific characteristics of plastic, the temperature difference between the outer surfaces of the material was defined as 15 K. Functional values refer to test specimens and the dimensions used in testing only. We cannot provide any further guarantees of technical values. This particularly applies to changed installation conditions or if dimensions are re-measured on site.



**LAMILUX SAS France**

8 Rue Schertz · BAT 2 · 67100 Strasbourg · E-Mail: [contact@lamilux.fr](mailto:contact@lamilux.fr)  
[www.lamilux.fr](http://www.lamilux.fr)

